

POPIS OPRAVY PROPUSTKŮ NA ŘEŠENÉM ÚSEKU KOMUNIKACE II/172:

TRUBNÍ PROPUST P01 - ve staničení km 0,433 50

Stávající stav - trubní propustek celkové délky cca 9,0 m, ocel trouba DN 400, zanesený, zborcený, nefunkční.

Návrh opravy - Bude provedena kompletní obnova. Nový propustek dl. 9,0 m z korugovaných trub DN 600 (DN500) s obetonováním, vč. nových šikmých čel (dlažba z lomového kamene do betonu).

TRUBNÍ PROPUST P02 - ve staničení km 1,125 30

Stávající stav - trubní propustek celkové délky cca 10,20 m, bet. trouba DN 800, bet. kolmá čela, poškozené zábradlí.

Návrh opravy - Bude provedeno očištění stávajících bet. říms a čel propustku a jejich sanování dle míry poškození (spárování a oprava stávajícího zdiva cca 8 m² + bude provedeno odbourání obou stávajících bet. říms 6,0x0,6x0,1 m a následně jejich nové provedení v rozměrech 6,0x0,7x0,2 m (bednění, žb. beton vč. oc. výztuže). Bude provedeno pročištění propustku v celé délce. Odstranění stávajícího oc. zábradlí dl 2 x 6 m. Osazení nového zádržného systému. Po obou stranách budou osazena nová silniční ocelová svodidla (úroveň zadrženi N2, sloupky á 2m) v délce 28 m s oboustrannými náběhy dl. 8m.

TRUBNÍ PROPUST P03 - ve staničení km 1,374 50

Stávající stav - trubní propustek celkové délky cca 10,0 m, bet. trouba DN 1200, bet. kolmá čela, poškozené zábradlí na levé straně.

Návrh opravy - Bude provedeno očištění stávajících bet. říms a čel propustku a jejich sanování dle míry poškození (spárování a oprava stávajícího zdiva cca 6 m² + bude provedeno odbourání obou stávajících bet. říms 5,2x0,6x0,1 m a 5,7x0,6x0,1 m a následně jejich nové provedení v rozměrech 5,2x0,7x0,2 m a 5,7x0,7x0,2 (bednění, žb. beton vč. oc. výztuže). Bude provedeno pročištění propustku v celé délce. Odstranění stávajícího pravostranného oc. zábradlí dl 6 m. Osazení nového zádržného systému na pravé straně, nová silniční ocelová svodidla (úroveň zadrženi N2, sloupky á 2m) v délce 28 m s oboustrannými náběhy dl. 8m. Přesvahování přilehlého příkopu pro osazení svodidel.

TRUBNÍ PROPUST P04 - ve staničení km 1,434 50

Stávající stav - trubní propustek celkové délky cca 12,30 m, trouba DN 600 na levé straně a rámová propust na straně pravé, bet. kolmá čela, poškozené zábradlí na pravé straně.

Návrh opravy - Bude provedeno očištění stávajících bet. římsy a čela propustku a jejich sanování dle míry poškození (spárování a oprava stávajícího zdiva cca 6 m² + bude provedeno odbourání levé bet. římsy 8,5x0,6x0,1 m a následně její nové provedení v rozměrech 8,5x0,7x0,2 m bednění, žb. beton vč. oc. výztuže). Na pravé straně bude provedeno nové šikmé čelo vč. dláždění dna a přilehlých svahů nátoku (dlažba z lomového kamene do betonu celkem 8 m²). Bude provedeno pročištění propustku v celé délce. Odstranění stávajícího levostranného oc. zábradlí dl 8 m. Výměna zádržného systému na levé straně, demontáž stávajícího a následně nová silniční ocelová svodidla (úroveň zadrženi N2, sloupky á 2m) v délce 64 m s oboustrannými náběhy dl. 8m.

TRUBNÍ PROPUST P05 - ve staničení km 1,958 00

Stávající stav - trubní propustek celkové délky cca 8,60 m, rámový Beneš,bet. kolmá čela, zábradlí dl. 2x4,5 m.

Návrh opravy - Stávající bet. čela a římsy budou očištěny tlakovou vodou a opatřena sanačním nátěrem 20 m². Obnova nátěru zábradlí (omýti nečistot tlak. vodou, přebroušené lokálních poruch, 1x zákl., 2x vrchní nátěr).

TRUBNÍ PROPUST P06 - ve staničení km 1,923 60

Stávající stav - trubní propustek celkové délky cca 7,3 m, ocel. trouba DN 300, bez zpevnění čel.

Návrh opravy - Bude provedeno pročištění v celé délce. Budou provedena nová šikmá čela na nátoku i výtoku. Provedeno bude též vydláždění dna a boků příkopu na nátoku (dlažba z lomového kamene do betonu) celkem vč. čel 10 m².

TRUBNÍ PROPUST P07 - ve staničení km 2,311 60

Stávající stav - trubní propustek celkové délky cca 9,0 m, ocel trouba DN 300, zanesený, zborcený, nefunkční.

Návrh opravy - Bude provedena kompletní obnova propustku. Nový propustek dl. 10,0 m DN 500 + nátok proveden přes horskou vpust, opevnění šikmého výtakového čela (dlažba z lomového kamene do betonu), vč. opevnění dna a přilehlých svahů cca 8 m². K horské vpusti drenáž dl. 50 m DN 200 + obsyp kamenivem fr. 32/63 vč. geotextilie.

TRUBNÍ PROPUST P08 - ve staničení km 2,838 00

Stávající stav - trubní propustek DN 400, horská vpust s pokračováním v rámci meliorace.

Návrh opravy - Očištění a přespárování stávajícího šikmého čela, zpevnění dna a svahů příkopu, cca 12 m² .

TRUBNÍ PROPUST P09 - ve staničení km 3,030 00

Stávající stav - trubní propustek celkové délky cca 6,0 m, ocel trouba DN 200, zanesený, zborcený, nefunkční.

Návrh opravy - Bude provedena kompletní obnova. Bourání stávajících bet čel. cca 3 m². Nový propustek dl. 7,0 m z korugovaných trub DN500 s obetonováním, vč. nových šikmých čel (dlažba z lomového kamene do betonu).

TRUBNÍ PROPUST P10 - ve staničení km 3,184 50

Stávající stav - trubní propustek celkové délky cca 9,2 m, bet. trouba DN 600.

Návrh opravy - Bude provedeno pročištění v celé délce. Budou provedena nová šikmá čela na výtoku. Provedeno bude též vydláždění dna a boků příkopu na nátoku (dlažba z lomového kamene do betonu) celkem vč. čel 10 m².

TRUBNÍ PROPUST P11 - ve staničení km 3,432 60

Stávající stav - trubní propustek celkové délky cca 11 m, bet. trouba DN 400, bet. kolmá čela.

Návrh opravy - Bude provedeno pročištění v celé délce. Stávající bet. čela a římsy budou očištěny tlakovou vodou a opatřena sanačním nátěrem 12 m².

TRUBNÍ PROPUST P12 - ve staničení km 3,618 90

Stávající stav - trubní propustek celkové délky cca 7,8 m, zanesený, zborcený, nefunkční.

Návrh opravy - Bude provedena kompletní obnova. Nový propustek dl. 9,0 m z korugovaných trub DN 600 (DN500) s obetonováním, vč. nových šikmých čel (dlažba z lomového kamene do betonu).

TRUBNÍ PROPUST P13 - ve staničení km 4,765 90

Stávající stav - trubní propustek celkové délky cca 7,9 m, bet. trouba DN 300, bet. kolmá čela.

Návrh opravy - Bude provedeno pročištění v celé délce. Stávající bet. čela a římsy budou očištěny tlakovou vodou a opatřena sanačním nátěrem 10 m².

TRUBNÍ PROPUST P14 - ve staničení km 5,070 00

Stávající stav - trubní propustek celkové délky cca 9,0 m, zanesený, zborcený, nefunkční.

Návrh opravy - Bude provedena kompletní obnova. Nový propustek dl. 9,0 m z korugovaných trub DN 600 (DN500) s obetonováním, vč. nových šikmých čel (dlažba z lomového kamene do betonu).

TRUBNÍ PROPUST P15 - ve staničení km 5,375 80

Stávající stav - trubní propustek celkové délky cca 14,7 m, bet. trouba DN 400, bet. kolmá čela.

Návrh opravy - Bude provedeno pročištění v celé délce. Stávající bet. čela a římsy budou očištěny tlakovou vodou a opatřena sanačním nátěrem 8 m².

TRUBNÍ PROPUST P16 - ve staničení km 5,959 50

Stávající stav - trubní propustek celkové délky cca 7,4 m, zanesený, zborcený, nefunkční.

Návrh opravy - Bude provedena kompletní obnova. Nový propustek dl. 9,0 m z korugovaných trub DN 600 (DN500) s obetonováním, vč. nových šikmých čel (dlažba z lomového kamene do betonu).

TRUBNÍ PROPUST P17 - ve staničení km 7,196 50

Stávající stav - trubní propustek celkové délky cca 8,8 m, korug. potrubí DN 400, nově opraveno v rámci provozu SUSPK.

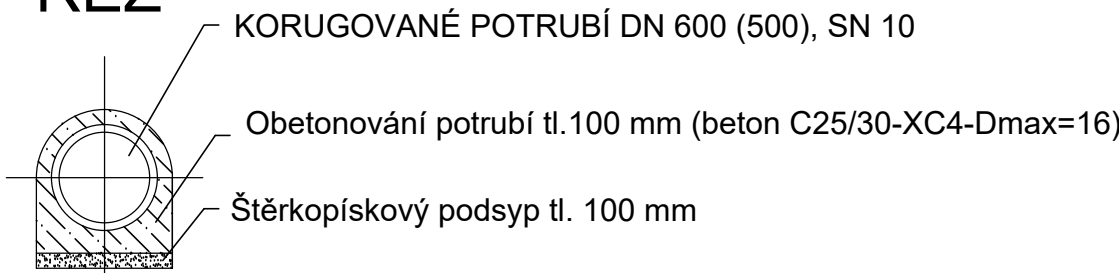
Návrh opravy - Bez úprav.

TRUBNÍ PROPUST P18 - ve staničení km 7,383 60

Stávající stav - trubní propustek celkové délky cca 7,0 m, zanesený, zborcený, nefunkční.

Návrh opravy - Bude provedena kompletní obnova. Nový propustek dl. 9,0 m z korugovaných trub DN 600 (DN500) s obetonováním, vč. nových šikmých čel (dlažba z lomového kamene do betonu).

ŘEZ

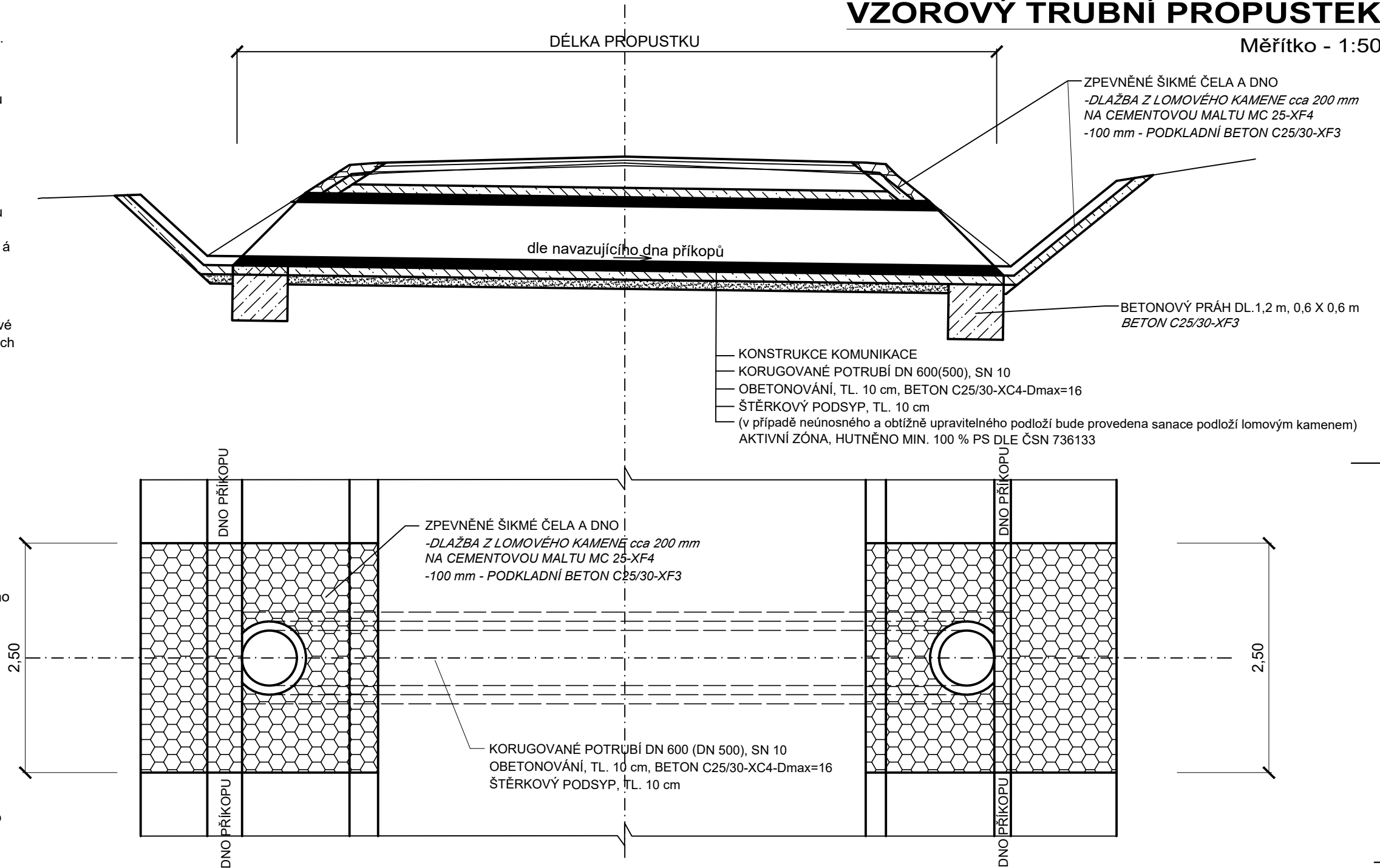


Poznámky:

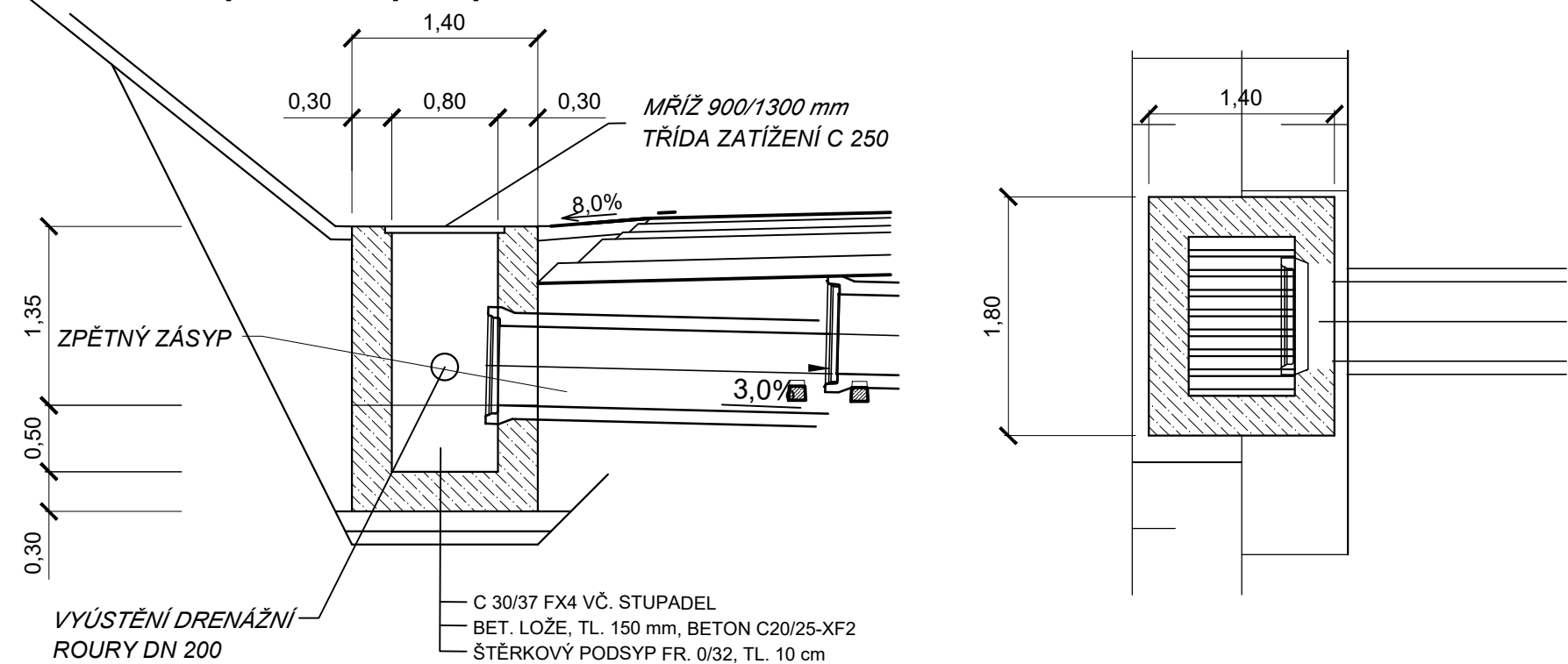
- * U propustků, kde bude prováděna kompletní obnova, bude upřesněna finálová délka propustku a průměr potrubí (DN600,DN 500) až po odkopání stávajícího propustku s ohledem na provedení nových šikmých čel a navázání na stávající příkopy.
- V případě neúnosného a obtížné upravitelného podloží, bude provedena sanace podloží lomovým kamenem (předpoklad tl. 400 mm).
- Veškeré stávající propustky a hospodářské sjezdy budou pročištěny tak, aby byla zajištěna jejich funkčnost.

"II/172 Soběšice - Frymburk, oprava"
VZOROVÝ TRUBNÍ PROPUSTEK

Měřítko - 1:50



Horská vpust u propustku P07



 SGGEOTECHNIKA.		SG Geotechnika a.s. Geologická 988/4, 152 00 Praha 5			
Objednatel:	Správa a údržba silnic Plzeňského kraje, příspěvková organizace				
Název zakázky:	"II/172 Soběšice - Frymburk, oprava"				
Číslo zakázky:	Zpracoval:	Schválila:	Měřítko:	Stupeň:	Datum:
24.0063.262Z24	Václav Fiala	Ing. I. Novotná	1 : 50	PDPS	10/2024
VZOROVÝ TRUBNÍ PROPUSTEK					Číslo přílohy:
					D.8